

# AG-NAV<sup>2</sup>

## SISTEMA COMPACTO DGPS PARA AGRICULTURA Y APLICACIONES FORESTALES



El AG-NAV2 es un sistema de navegación DGPS diseñado para facilitar los diferentes requerimientos de aplicación Forestal y Agricultura. Le provee al piloto con medidas de franja, guía cardinal y mucha más información para realizar aplicaciones aéreas exactas.

El AG-NAV 2 consiste de una unidad con mapa inteligente, visualización de movimientos aéreos con teclado integrado, barra iluminada de direccional, (4 ESTILOS) que cabe de acuerdo al tipo de aeronave y una unidad de sistema DPGS para correcciones de medida sub métrica. El sistema AG-NAV puede ser integrado con una variedad de sistemas DGPS que operen en banda L, como Omnistar o Landstar para señal de satélite i/o también con señal de la guardia costera.

El AG-NAV 2 usa programas que registran los datos de vuelo y pulverización, los cuales se han comprobado son fácil de manejar y bien acogidos en aplicaciones de Agricultura y Forestación.

### CARACTERISTICAS PRINCIPALES

- PESO LIGERO CON TECLADO INTEGRADO
- INSTALACION RAPIDA Y FACIL CON PRE-CABLEADO
- 10 Hz. DGPS CORRECCIONES SUB METRICAS
- DIFERENCIAL DE SATELITE O SEÑAL RADIOFARO
- ENTRENAMIENTO Y PLANIFICACION DE PRE-VUELO
- OBSERVACION DE OPERACIONES EN TIEMPO REAL
- OPERACION A CONTROL REMOTO POR MEDIO DE UN INTERRUPTOR DE PULGAR DE 5 POSICIONES
- GRABACION COMPLETA DE DATOS AL DISCO DURO
- REVISION DE DATOS INSTANTANEOS DESPUES DE VUELO E IMPRESION
- SELECCION DE FORMAS: PARALELAS, CIRCULO, HIPODROMO Y MUCHAS MAS
- GENERACION DE AREAS MULTIPLES POR PLANEADO DE PRE-VUELO Y "EN VUELO"
- ROTACION DE MAPA AUTOMATICO
- CONTROL DE FLUJO (OPCIONAL)
- SELECCION DE PULVERIZACION AUTOMATICA O MANUAL
- DISCO DURO DE CIRCUITO INTEGRADO
- SOPORTE TECNICO ESPECIALIZADO Y RESPALDO DE FABRICACION
- ACTUALIZACION GRATUITA DE PROGRAMAS



# AG-NAV<sup>2</sup> SISTEMA DGPS PARA OPERACIONES AEREAS

## ESPECIFICACIONES TECNICAS:

### UNIDAD AG-NAV 2 (Computadora):

Procesador: Pentium de alta velocidad, 4 Accesos RS232  
Almacenaje de Data: 60MB disco duro, 1.44MB disco flojo  
Accesos: RS 232, barra iluminada, controles, DGPS  
Visualización: VGA 640x480 Monocromo LCD con teclado, integrado, control de contraste y brillo  
Control: Operación a control remoto  
Potencia: 10-30V DC  
Funcionamiento: 0°C a 50°C (32°F a 120°F)  
Almacenamiento: -20°C a 70°C (-5°F a 155°F)  
Dimensiones: 22 x 16 x 10cm (8.5" x 6" x 4")  
Peso: 2.5kg (5 lb.)

### Fuentes diferenciales:

Omnistar: Cobertura mundial basada en los satélites de banda L  
Landstar: Cobertura basada en los satélites de banda L  
Radiofaro: (Donde es disponible)  
WAAS: (Donde es disponible)

## BARRAS DIRECCIONALES

### Barra Direccional Brillante Grande (BRIGHTBAR)

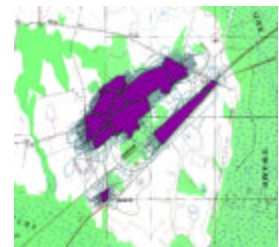
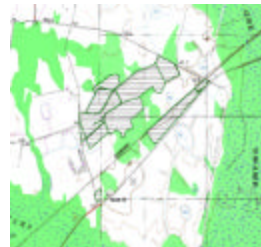
visualización: 34 diodos emisores de luz de alta intensidad, 24 derecha/izquierda, 10 para información alfanumérica, 2 líneas direccionales  
Características: Cros-pista o ángulo de intersección, fumigador activado/desactivado, dos áreas de datos con selección programables  
Montaje: Externa e interna dependiendo en la opción o tipo de aeronave  
Dimensiones: 35 x 6 x 15cm (13.5" x 2.25" x 6")  
Peso: 1.5kg (3.5 lb)

### Indicador y Barra de datos: (foto) (PILOT INDICATOR)

visualización: 2 líneas, 40 sectores LCD, intensidad variable  
Características: Cros-pista o ángulo de intersección, fumigador activado/desactivado, cuatro áreas de datos con selección programables  
Montaje: Interno solamente, para uso en helicópteros y aviones de nariz corta  
Dimensiones: 22 x 4 x 6cm (8.5" x 1.5" x 1")  
Peso: 0.25kg (8oz)

## PROGRAMAS DE OPERACION:

- Navegación en tiempo real durante la fumigación
- Simulador de pre-vuelo y programa de planificación
- Revisión de post-vuelo con programas de impresión
- Programa para convertir archivos



## BARRAS DIRECCIONALES (opcionales):

### Direccional y barra de datos compacta: (SMARTBAR)

Visualización: Matriz de 1260 diodos emisores de luz ultra brillantes con brillo a control remoto  
Características: Cros-pista o ángulo de intersección o los dos, sensibilidad ajustable, fumigador activado/desactivado, cuatro áreas de datos con selección programable  
Montaje: externo /interno  
Dimensiones: 23 x 5 x 9 cm (9" x 2" x 3.5")  
Peso: 1.8kg (4 lb) con partes de montaje

### Barra Direccional Brillante Pequeña: (BRIGHTBAR)

visualización: 34 diodos emisores de luz de alta intensidad, 24 derecha/izquierda, 10 para información alfanumérica, 2 líneas direccionales  
Características: Cros-pista o ángulo de intersección, fumigador activado/desactivado, dos áreas de datos con selección programables  
Montaje: Externa e interna dependiendo en la opción o tipo de aeronave  
Dimensiones: 27 x 3.85 x 6.8cm (9.4" x 1.8" x 2.65")  
Peso: 0.75 Kg (1.65 lb)

Agente - Representante